

**Vous recherchez un bien?  
Confiez-nous votre recherche :**



**Scannez-moi**

**Pour plus de renseignements**

 (+352) 26 33 19 23 ou  [info@are.lu](mailto:info@are.lu)



Retrouvez l'ensemble de nos biens sur  
**[www.are.lu](http://www.are.lu)**

# L'excellence ne tolère aucune erreur!



[www.are.lu](http://www.are.lu)

Immolor sarl - 14 route de Luxembourg L-7240 Bereldange - RCS : B137326 - Tél: (+352) 26 33 19 23 - E-mail: info@are.lu

## À VENDRE

**LUX.-CENTRE**  
Immeuble de rapport de 185m<sup>2</sup> 1 450 000 €



5 = 3 =

+352 26 33 19 23

**DIFFERDANGE**  
Maison de 138m<sup>2</sup> sur 4 arcs + bureau 749 000 €



3 = 1 = 2 =

+352 24 55 82 95

**HOSCHEID**  
Duplex de 95m<sup>2</sup> avec terrasse 499 000 €



2 = 2 = 1 =

+352 26 81 31 31

**DIEKIRCH**  
Duplex de 138m<sup>2</sup> avec jardin privatif 599 000 €



3 = 1 = 1 =

+352 26 81 31 31

**ETTELBRUCK**  
Appart de 98m<sup>2</sup> avec bureau et cave 599 000 €



3 = 1 = 2 =

+352 26 81 31 31

**RODANGE**  
Penthouse de 100m<sup>2</sup> avec terrasse 690 000 €



2 = 1 = 1 =

+352 24 55 82 95

**ETTELBRUCK**  
Duplex de 73m<sup>2</sup> avec balcon 430 000 €



2 = 1 =

+352 26 81 31 31

**LUX.-KIRCHBERG**  
Appartement meublé de 57m<sup>2</sup> 575 000 €



1 = 1 =

+352 26 33 19 23

**ESCH/ALZETTE**  
Appart de 61m<sup>2</sup> avec parking intérieur 519 000 €



2 = 1 = 1 =

+352 24 55 82 95

**LUX.-GASPERICH**  
Appart de 93m<sup>2</sup> avec terrasse

995 000 €



2 = 1 = 1 =

+352 26 33 18 23

**MERTZIG**  
Maison de 320m<sup>2</sup> sur 5.58 ares

950 000 €



4 = 3 = 3 =

+352 26 81 31 31

**LUX.-BEGGEN**  
Appart de 40m<sup>2</sup> avec balcon

465 000 €



1 = 1 = 1 =

+352 26 33 18 23

**LONGWY (Fr)**  
Villa de 334m<sup>2</sup> sur 17 ares

890 000 €



3 = 3 = 4 =

+33 (0) 6 31 30 88 11

**VILLERUPT (Fr)**  
Appartement de 63m<sup>2</sup> avec cave

160 000 €



1 = 1 =

+352 24 55 82 95

**LEXY (Fr)**  
Villa de 280m<sup>2</sup> sur 23.40 ares

699 000 €



5 = 3 = 6 =

+33 (0) 6 31 30 88 11

**SCHIEREN**  
Maison de 100m<sup>2</sup> sur 2.32 ares

759 000 €



3 = 3 = 4 =

+352 26 81 31 31

**DRAUFFELT**  
Maison de 140m<sup>2</sup> sur 3 ares

799 000 €



4 = 2 = 2 =

+352 26 81 31 31

**LUX.-MUHLENBACH**  
Appart de 69m<sup>2</sup> avec terrasse + cave

670 000 €



1 = 1 = 1 =

+352 26 81 31 31

**HUSSIGNY-GODBRANGE (Fr)**  
Appart de 84m<sup>2</sup> avec jardin

230 000 €



3 = 1 = 1 =

+33 (0) 6 31 30 88 11

**MONTIGNY-LES-METZ (Fr)**  
Appart de 82.50m<sup>2</sup> avec balcon

190 000 €



2 = 1 = 1 =

+352 24 55 82 95

**BOULIGNY (Fr)**  
Maison de 370m<sup>2</sup> sur 70 ares

610 000 €



5 = 3 = 4 =

+33 (0) 6 31 30 88 11

**BEAUFORT**  
Maison de 137m<sup>2</sup> sur 3.28 ares

819 000 €



4 = 1 = 2 =

+352 26 81 31 31

**SCHIEREN**  
Appartement de 67m<sup>2</sup> avec cave

535 000 €



2 = 1 = 2 =

+352 26 81 31 31

**ETTELBRUCK**  
Appart de 82m<sup>2</sup> avec balcon

585 000 €

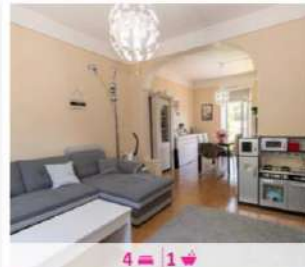


2 = 1 = 2 =

+352 26 81 31 31

**RÉHON (Fr)**  
Maison de 104m<sup>2</sup> sur 1.50 are

230 000 €



4 = 1 =

+33 (0) 6 31 30 88 11

**LONGWY (Fr)**  
Maison de 206m<sup>2</sup> sur 4.23 ares

349 000 €



3 = 1 = 3 =

+352 24 55 82 95

**HUSSIGNY-GODBRANGE (Fr)**  
Maison de 150m<sup>2</sup> sur 3.95 ares

399 000 €



4 = 2 = 1 =

+33 (0) 6 31 30 88 11